

Prijatelj rekreacije!

Športno društvo Partizan Dolsko vabi na:

Jesensko testiranje s tekom in pohodom na Murovico

Start bo v **nedeljo, 3. novembra**

ob **9:30** za pohodnike ter

ob **10:00** za tekače

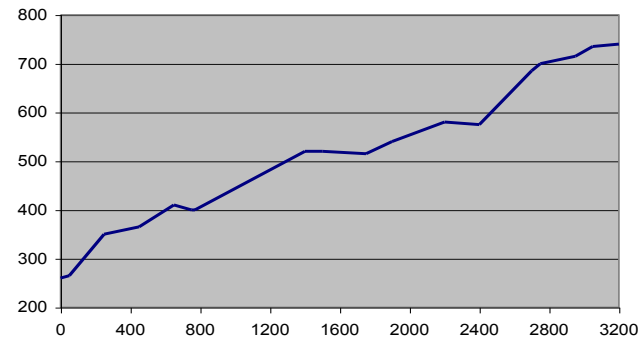
iz grabna pri pokopališču

Sv. Agata v Dolskem.

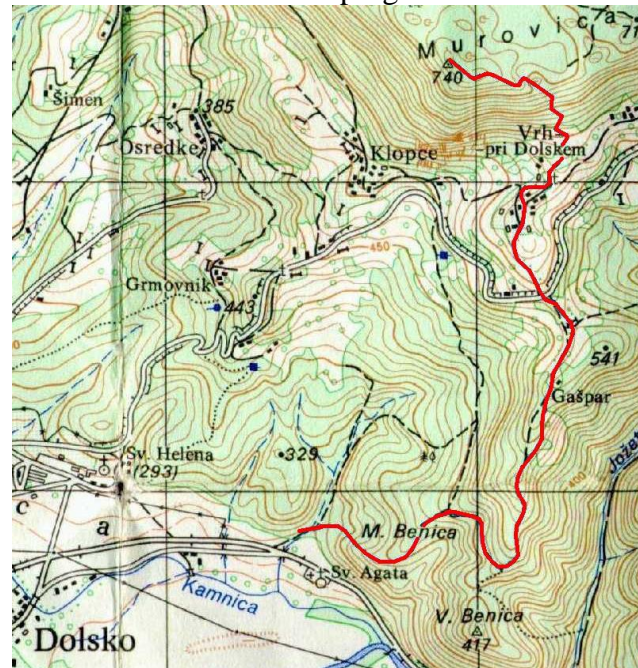
Proga poteka po gozdni poti do lokalne ceste Dolsko – Križevska vas, kjer se priključi na asfaltirano cesto do vasi Vrh ter nadaljuje po markirani poti do vrha Murovice.

Po teku gremo skupaj proti dolini.

Informacije: Jernej Rebolj, GSM 031/ 65-78-41.



Grafikon proge



Karta proge



Pogled s Kleškega polja

Opis proge:

Proga se začne ob vznožju hriba, slabih 100m nasproti parkirišča pri cerkvi Sv. Agata v Dolskem in poteka po gozdni poti. Po krajšem, za začetek zelo strmem delu po novi gozdni vlaki, se proga poravnava za slabih 200m.

Po drugem zahtevnejšem vzponu, sledi raven odsek, ki se deloma celo spušča in tekmovalcu omogoči krajši predih, potem pa se začne daljši vzpon, ki poteka med odseki z gosto posejanimi smrečicami. Ta del se zaključí pod samotno hišo na griču pod vasjo Vrh – pr' Gašperju, kjer se pot za par minut zravna. Tu se tudi prvič v vsej svoji lepoti razprostre pogled na cilj – Murovico.

Ko proga prečka lokalno cesto Dolsko – Križevska vas, se prične edini del, ki poteka po strmi asfaltirani cesti do vasi Vrh, ki tekaču omogoči, da svojo pozornost preusmeri na čudovit pogled na Dolsko z okolico ter pobočje Vinj in pozabi na muke.

Sledi krajši ravninski del skozi vas Vrh, kjer se z asfalta zavije na makadamsko cesto. Tu je tudi priložnost za zadnje globoke vdihne, saj se proga za nekaj metrov spusti.

Pri zadnji hiši na Vrh, ki je vidna iz doline z Zasavske ceste, se prične najhujši vzpon na vsej progi. Po prvem travnatem delu proga zavije v gozd. Prve skale, ki štrlijo ob sicer uhojeni stezi, omogočijo lažji korak proti vrhu. Ob deževnem vremenu in odpadlem jesenskem listju, je tekmovalcu korak zelo drseč, zato je potrebno tu pozornost preusmeriti na to, kam se stopi. Prav pride tudi nekaj rezerve telesnih moči, ki si jo udeleženec pusti v prejšnjem delu proge, kajti vzpon je res za trmaste.

Za nagrado po premaganem kraljevskem delu proge sledi med vitkimi drevesi ravninski del, ki je dovolj položen, da omogoči nekaj osvežitve za »skok« čez zadnji krajši klanec ter zaključni finiš do vrha Murovice.

Pri škatli z vpisno knjigo in žigom se tek zaključí. Vsak, ki prispe na vrh, se lahko z zmagovalno dvignjenimi rokami ozre proti dnu doline, saj je premagal najtežjo uhojeno pot, ki vodi na Murovico.

Jernej