

Prijatelj rekreacije!

Športni društvi Partizan Dolsko, Tekaški smučarski klub Dol pri Ljubljani ter Turistično društvo Dol pri Ljubljani, s sofinanciranjem občine Dol pri Ljubljani, objavljajo razpis za:

8. gozdni tek in pohod v nordijski hoji okoli Ajdovščine nad Dolom pri Ljubljani

Datum: Sobota, 27. april 2019:

- start tekačev:
 - o ob 10:00 na 11 km
 - o ob 10:05 na 6 km
 - o ob 10:10 na 2.5 km
- start nordijske hoje:
 - o ob 9:30

Proge: 11 km, 6 km, 2.5 km.

Kategorije: moška in ženska po posamični progi.

Prijave: Na dan prireditve od 9:00 naprej v koči na RC Korant.

Start in cilj: RC Korant nad Dolom pri Ljubljani.

Prijavnina: 3 eur, za predšolske otroke prijavnine ni.

Razglasitev časov: po prihodu zadnjega tekača oz. najkasneje ob 11:30.

Nagrade: Žrebanje praktičnih nagrad naših sponzorjev med vse prijavljene.

Hrana, pijača: Vsak prijavljen tekač in pohodnik dobi čaj, obrok hrane v koči na Korantu. Na progi 6 in 12.5 km bo okrepevalnica z vodo.

Drugo: Možna bo izposoja palic za nordijsko hojo na mestu prireditve.

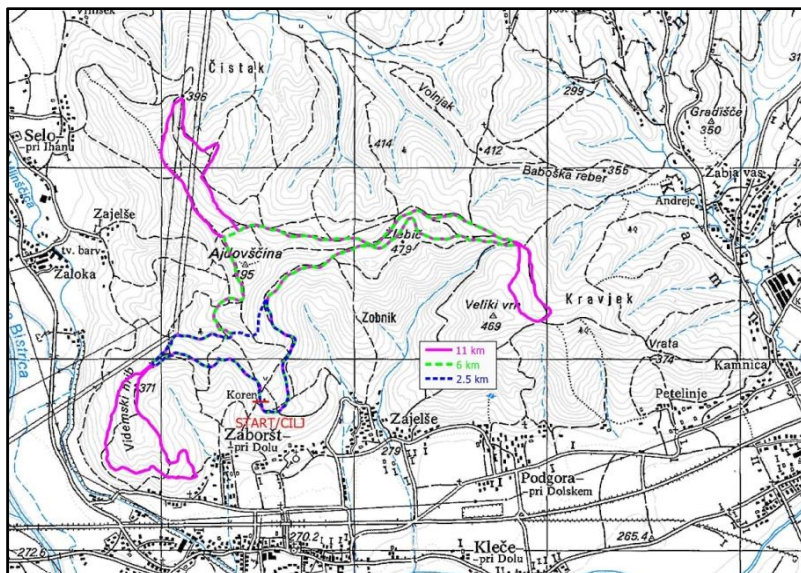
Zahtevnost: Proga je zahtevna – po konfiguraciji in orientaciji. Krajša kroga sta speljana po poteh, ki so dobro uhojene in v veliki večini prevozne, pentlje daljšega teka so speljane po poteh, ki so mestoma ožje, koreninaste in zasute z listjem.

Opis najdaljše proge:

Proga poteka večinoma po gozdnih poteh, del od Žlebiča do cilja je makadamski. Profil proge je valovit. Proga se prične na RC Korant in se usmeri proti zahodu do kapelice Kreveljca, kjer se spustimo skoraj do naselja Zaboršt. Največjo višinsko razliko je potrebno premagati od vznožja Videmskega hriba do vrha Ajdovščine (180 m). Mimo Ajdovščine se usmerimo proti severu in tečemo po slemenu pod daljnovodi – od tu je prelep pogled na Kamniško-Savinjske Alpe – sledi spust (100 m) proti lhanski strani, sledi obrat in vzpon nazaj na severno pobočje Ajdovščine, od koder se usmerimo proti vzhodu, pri Mlaki naredimo pod Velikim vrhom zanko in se pri Žlebiču spustimo (90 m) do centra Korant, kjer je cilj krožne proge. Ostali krajši progi potekata v večini po odsekih najdaljše proge.

Informacije:

- M: 031 610 627, Miha Bandalo
- I: www.sddolsko.si, www.facebook.com/sddolsko
- E: sddolsko@gmail.com



Prireditev bo **druga** izmed prireditev, ki spadajo v sklop akcije **JURIŠ NA ŠTIRI**, to je skupek petih prireditev: Tek in pohod na Murovico, Tek okoli Ajdovščine, Izleti na Ušte, Kolesarski vzpon k Baronu Juriju Vegi, Novoletni tek – vsak občan oz. član društva ŠD Partizan Dolsko, ki bo sodeloval na vsaj štirih prireditvah, bo ob zaključku akcije prejel spominsko nagrado.